


日本画府洋画部研究会

2021年2月21日

68回日府展出品作品 制作過程

佐藤勝昭



油彩100号
「プラハの天文時計」
制作過程



現地スケッチ

20F vs 100F



秋季洋画部展2020

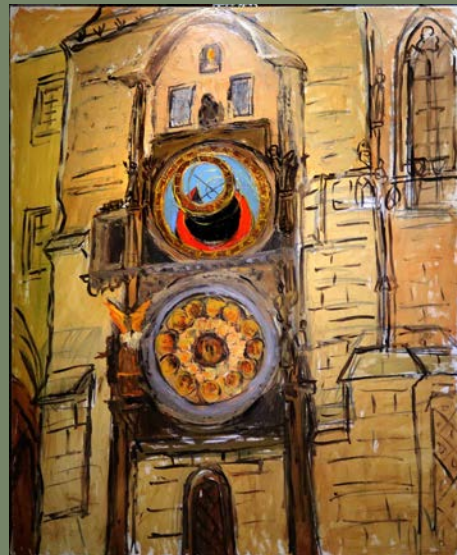




1月10日



1月11日



1月14日



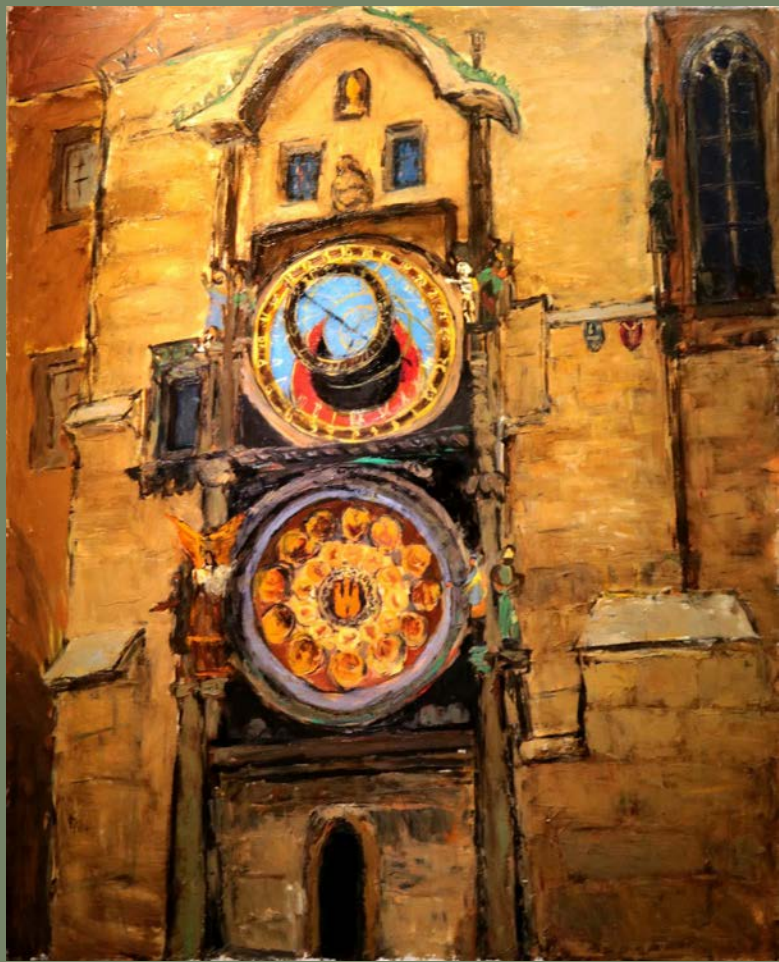
1月18日

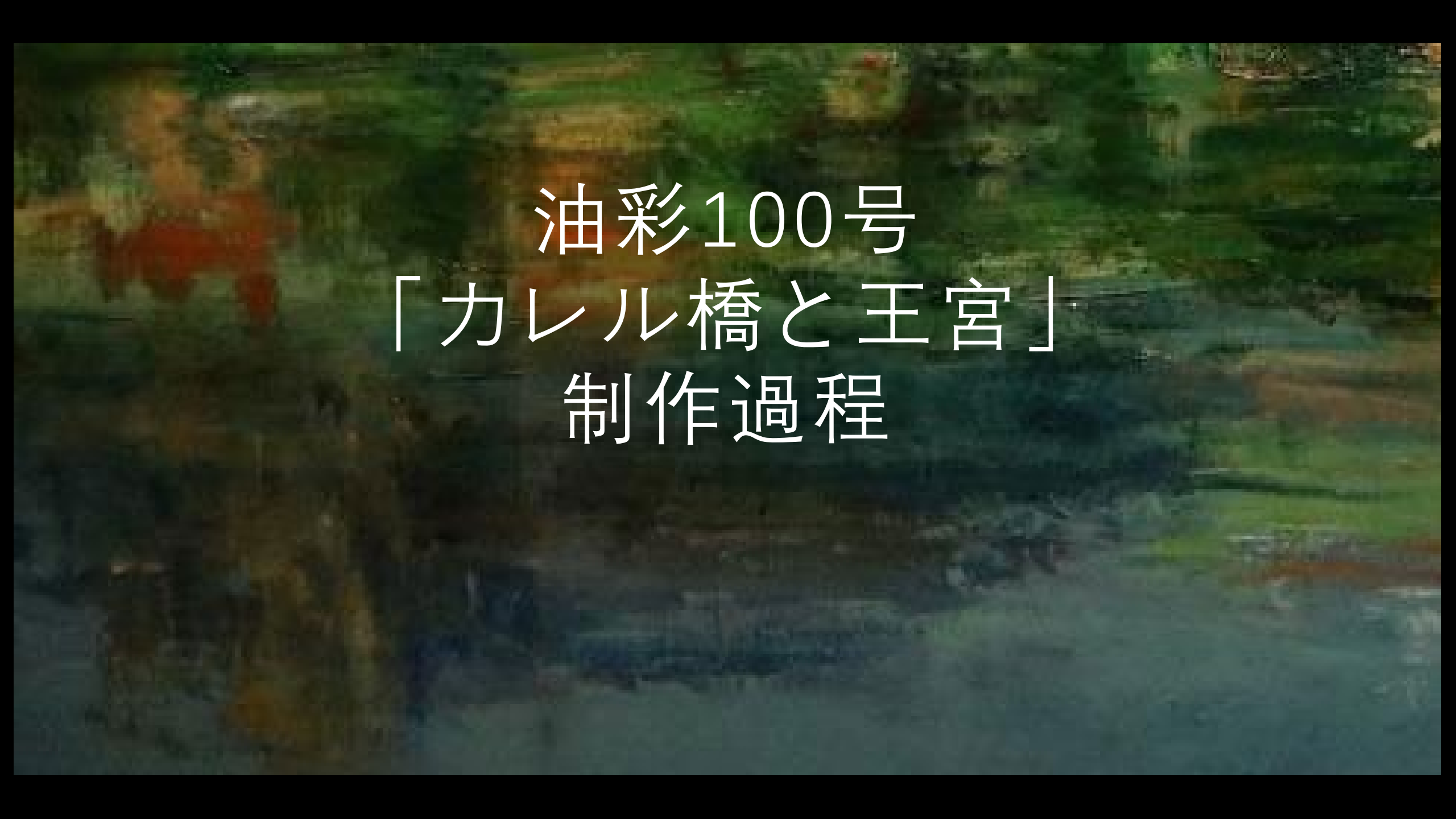
制作過程



1月25日

部分扩大



The background is a blurred oil painting of a landscape. It features a bridge in the middle ground and a palace or large building in the background. The colors are muted, with greens, blues, and earthy tones. The overall style is impressionistic and soft.

油彩100号
「カレル橋と王宮」
制作過程

スケッチ→20F油彩





20F油彩
→100F油彩



• 2020年3月28日

塗り重ね

塗り重ね、グラッシーの繰り返し
返して、絵に深みを与えます。



サインを
入れました

2021年2月14日

