

合同主催事業実施報告書

(宛先) 公益財団法人 川崎市文化財団

理事長 北條秀衛 殿

(報告者) 住 所 川崎市麻生区万福寺 1-5-2 麻生市民館気付
麻生区文化協会内

アルテリッカ新ゆり美術展 2013 実行委員会

代表者氏名 実行委員長 佐藤勝昭

電 話 番 号 044-987-4897

次の事業を、財団法人川崎市文化財団との合同主催で実施したので、関係書類を添えて報告します。

事業等の名称	アルテリッカ新ゆり美術展 2013
期日または期間	平成 25 年 3 月 4 日～平成 25 年 3 月 10 日
事業等を行う場所	新百合 2 1 多目的ホール (ギャラリー仕様)
事業等の概要	麻生区美術家協会会員による絵画・工芸作品、麻生区文化協会会員、および文化協会行事参加者による美術作品 (絵画・書・陶芸・写真・いけ花等) の展示を行い市民に開示する。
事業等の対象者	美術を愛好する一般市民
他の共催・後援	しんゆり芸術祭 2013 (アルテリッカしんゆり) 実行委員会 川崎・しんゆり芸術のまちづくりフォーラム
過去の実績	アルテリッカ新ゆり美術展 2012 (平成 24 年 4 月実施)
事務責任者	住 所 麻生区王禅寺西 6-21-2
	氏 名 佐藤勝昭
	電話番号 044-987-4897 携帯:090-6185-4724
団体等の HP アドレス	新ゆりプレ芸術祭美術展 Web-site http://www011.upp.so-net.ne.jp/aso-art/shinyuri2013html/

関係書類

別紙 (1) 共催事業等実施報告書	別紙 (5) 会場写真
別紙 (2) 出品目録 (美術家協会)	別紙 (6) 麻生区内小学校作品展風景
別紙 (3) 出品目録 (文化協会) 特別展示	別紙 (7) ギャラリートーク風景
別紙 (4) 収支決算報告書	

別紙（1）

アルテリッカ新ゆり美術展 2013 合同主催事業等実施報告書

本事業の目的

本事業は、しんゆり芸術祭 2013（アルテリッカしんゆり）のプレイベントとして、優れた美術工芸作品の展示を通し、地域のみなさんとの芸術的交流を図ることを目的とした。

本事業の運営

本事業は、麻生区美術家協会・麻生区文化協会美術工芸部会・（公財）川崎市文化財団のコラボレーションで行われた。各団体から選出された委員からなる実行委員会が事業の運営にあたった。

実行委員会

実行委員長 佐藤勝昭（麻生区美術家協会事務局、麻生区文化協会役員会総務：洋画）

実行委員

麻生区美術家協会

佐藤英行（洋画）、塚田稔（洋画）、松田洋子（洋画）

麻生区文化協会

菅原敬子（会長）、笠原恒子（副会長：書）、千坂隆男（副会長：写真）、

山本絢子（美術工芸部会長）、阿部芳子（運営委員：生け花）、岩田輝夫（陶芸）

川崎市文化財団 小林雄介、小杉大

第1回実行委 2011年12月20日（木）18:30～20:00 新百合21ホール研修室第一

第2回実行委 2012年2月15日（金）18:30～20:00 新百合21ホール研修室第一

本事業の内容

本事業においては、会場を半分に分け、麻生区美術家協会の作品展示と、麻生区文化協会美術工芸部会の作品展示の2つが平行して行われた。また、区制30周年記念特別展示として、麻生区内の全小学校の児童による柿の絵画作品の展示を行った。

- ・ 麻生区美術家協会は、別紙（2）の通り17名の会員が洋画12点・日本画3点、工芸2点、計17点を展示した。
- ・ 麻生区文化協会は、別紙（3）の通り、いけ花17名、書6名、写真6名、陶芸4名の計33名の会員（団体会員のメンバー含む）が、生け花11点、書6点、写真12点、陶芸16点の作品計45点の展示に加え、文化協会主催の「舞台衣装をつけた民藝の女優さんを描くデッサン会」参加者の作品23点の展示を行った。
- ・ 麻生区内16小学校の児童による柿をテーマとする絵画作品の特別展示が行われた。
- ・ 初日（4月2日）17:00-18:30にオープニングパーティを行った。出品者・招待者を含め約50名が参加した。
- ・ DMはがき（大判）5000枚、ポスター（A1）50枚、ちらし（A4）3000枚を作製し配付した。

本事業の参観者

3月4日：221名、3月5日：178名、3月6日：182名、3月7日：212名、3月8日：160名、3月9日：277名、3月10日：167名、7日間の計1,397名の参観があった。

3/4 221名、3/5 178名、3/6 182名、3/7 212名、3/8 160名、3/9 277名、3/10 167名 期間中計 1397名

本事業の収支報告

別紙（4）の通り報告する。

■ 出品目録

■ 麻生区美術家協会				
氏名	ジャンル	所属団体	作品サイズ	題名
犬飼三千子	洋画	新象作家協会	300x160	花によせて
植田 葉子	洋画	写実画壇	177x145	海辺の教会(スペイン)
大澤美樹子	工芸(染織)	国画会	450x115	南の鳥・風と草花
尾田久美子	日本画	無所属	50×115	四季生生
杵淵やすお	洋画	現代童画会	112x145	控えの間
佐藤 勝昭	洋画	日府展	163x135	北欧の街角
佐藤 英行	洋画	二科展	163x130	罨
志村 幸男	洋画	白日会	F100	秋桜の丘
塚田 稔	洋画	日府展	F150 横	断絶と創造
西野 優子	洋画	独立美術家協会	162x1301	穴/release
福家 悦子	日本画	日本美術院	F50	宴のあと
藤井 繁	洋画	二紀会	162x130	思い出
松田 洋子	洋画	無所属	166x134	シャーマンがいた場所
安富 信也	洋画	国画会	230x152	わたしは道です
矢野 素直	洋画	春陽会	P100	丸山の丘
山口 小枝	工芸(織)	国画会	280x80	水辺
山田 土筆	日本画	無所属	130x97	三日月橋(宮ヶ瀬風景)

■ 出品目録

■ 文化協会		
ジャンル	出品者	展示内容
書	大川 恵翠	石垣りん詩より「天の軌道」
	笠原 秋水	生きた 書いた 恋した (スタンダード墓誌銘より)
	笠原 道汀	加藤登紀子詞「今どこにいますか」
	木村 幾月	飛華點書冊蝶戲游
	城島 紅秋	中原中也詩「春宵感懐」
	渡邊 芳園	王維詩「元二の安西に使用するを送る」
写真 「麻生のまつり」	小田島紀美	だるま市(麻生不動尊)、郡上踊り(香林寺)
	小田島 寛	みこしが来たよ(細山)、おつかれさま(細山)
	千坂 隆男	パレード(区民祭)、書初め(七草粥)
	西井 和子	初笑い(七草粥)、七草
	英 径夫	村祭り(1)(王禅寺)、村祭り(2)(王禅寺)
	森 妙子	バンブーダンス(区民祭)、もち焼(七草粥)
いけ花「夢」	麻生いけばな協会 36名が前後期にわけていけ花作品を展示します。	
	前期(3/4-3/6)	合 作:天田香苑, 井上暁雪, 小川露風, 木戸豊英, 河内山豊道, 藤本芳英 個人作: 青木霞洋, 木村緑星, 平松由翠, 岩瀬
	後期(3/7-3/10)	個人作:阿部芳翠, 板垣和月, 北村礼窓, 倉田理貴, 田中草雅, 長澤紫順

■ 文化協会主催「舞台衣装を着けた民藝の女優さんを描くデッサン会」参加者作品展

青木純子、青木康栄、浅野鴻志、荒西晴子、淡田淑子、石坂敦生、伊丹美佐子、臼井有子、大川和子、齋藤聖子、斉藤英樹、鈴木十四夫、高橋英美、滝澤美恵子、西 東十郎、根本 衛、平岩研三、馬嶋和子、茂木 弘、梁瀬 永子、山崎 省三、吉岡まり子、和田紀一

■ 特別展示：柿を主題とする絵画作品展参加校

南百合丘小学校、百合丘小学校、麻生小学校、金程小学校、岡上小学校、西生田小学校、真福寺小学校、千代ヶ丘小学校、長沢小学校、はるひ野小学校、片平小学校、東柿生小学校、柿生小学校、王禅寺中央小学校、栗木台小学校、虹ヶ丘小学校

別紙（４）収支報告書

収入の部

費目	単価	予算額	決算額	備考
補助金 1			799,365	文化財団
補助金 2			72,930	美術家協会(飾り付け料、通信費)
補助金 3			45,206	文化協会
出品料			84,000	美術家協会
デッサン会通信費	500		11,500	500×23
パーティ参加費	1,000		36,000	1,000×36(出品者負担分)
計			1,049,001	

支出の部

費目	単価	予算額	決算額	備考
会場費			420,600	文化財団 (420,600)
設備使用料			190,900	文化財団
作品運搬費			80,000	美術家協会作品運搬料
展示飾付経費			45,000	美術家協会
広報宣伝費			90,370	文化財団 (90,370)
パーティ経費			171,400	飲食 (165,270)・設備料 (6,200)
事務経費(通信費含む)			28,136	美術家協会 22,930+文化協会 5,206
雑費			22,595	文化財団 (ノリパネ、芳名帳等)
計			1,049,001	

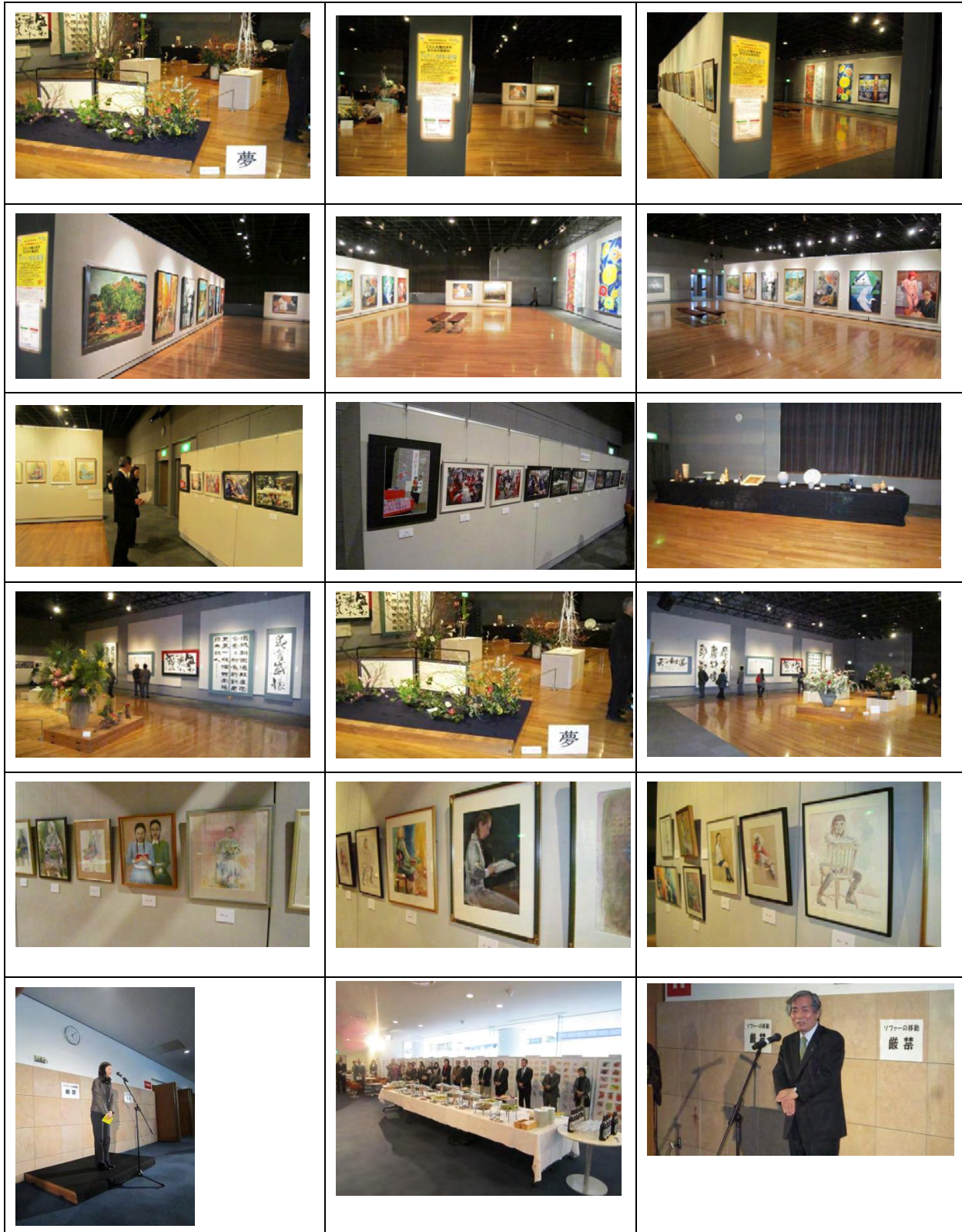
1. 美術家協会

収入	出品料	92,000	オープニング負担金 17,000 含む
	美術家協会補助金	72,930	
	収入計	164,930	
支出	経費小計	147,930	
	事務費	8,450	封筒、プリンタインク、FAX インク他
	通信費	14,480	案内状郵送料他
	搬入搬出	80,000	アトリエモネ
	飾り付け料	45,000	
オープニング負担分	17,000		
支出計	164,930		

2. 文化協会

収入	デッサン会通信費	11,500	500×23
	文化協会補助金	45,206	
	パーティ参加費	19,000	1,000×19
	収入計	75,706	
支出	デッサン会関係経費	9,880	通信費
	その他経費	1,826	事務費
	オープニング負担分	65,000	
	支出計	75,706	

会場風景



小学生の作品展示風景



ギャラリートーク風景

