

2001 年  
10 回記念

# 佐藤勝昭展作品目録

2001 年 1 月 15 日 ~ 2 月 26 日

詩季画廊

1. 早春のプロバンス(エークサンプロバンス)	1 0 0 F 縦
2. 塔のある風景(フライブルグ)	3 0 F 縦
3. ミラボー通り(エークサンプロバンス)	2 0 F 縦
4. 早春のプロバンス(エークサンプロバンス)	2 0 F 縦
5. 晩秋のセーヌ(パリ)	2 0 F 縦
6. 古城のある風景(スツットガルト)	2 0 M 横
7. 昼下がりのテムズ(ロンドン)	2 0 M 横
8. 城門と市街電車(フライブルグ)	1 0 F 縦
9. ジェロニモ付近(マドリード)	1 0 F 縦
10. サンミシェル付近(パリ)	1 0 F 縦
11. モンマルトル風景(パリ)	1 0 M 縦
12. 花市の朝(アムステルダム)	1 0 M 縦
13. 城門の塔(アルザス・リックヴィル)	1 0 M 縦
14. 船だまりの朝(マルセーユ)	8 F 縦
15. ビアレストラン(アムステルダム)	8 F 横
16. 路上のカフェ(パリ)	8 F 縦
17. ビサグラ門(トレド)	8 F 縦
18. 谷間の街(ルクセンブルグ)	8 F 縦
19. 運河と跳ね橋(ライデン)	8 F 縦
20. マルセーユ港を望む	8 F 横
21. 路地裏の坂道(エジンバラ)	8 F 縦
22. 静物	8 F 横
23. 国境の町(メキシコ・ノガーレス)	6 F 縦
24. 街並みと教会(デュッセルドルフ)	4 F 横
25. 時計塔のある風景(グラスゴー)	3 F 縦
26. サクレクール(パリ)	S M
27. ヒヤシンス畑(オランダ)	S M
28. ちいさなレストラン(パリ)	S M
29. ビアレストラン(リューベン)	0 F



第47回日府展 早春のプロバンス 佐藤勝昭

1 . 春のプロバンス(エークサンプロバンス) 100F縦

2 . 塔のある風景  
(フライブルグ : ドイツ)  
30F縦



3 . ミラボー通り  
(エークスプロバンス : フランス)  
20F縦



4 . 早春のプロバンス  
(エークスプロバンス : フランス)  
20F縦



5. 晩秋のセーヌ  
コンコルド橋より  
(パリ：フランス)

20F縦



6. 古城のある風景  
(スツットガルト：ドイツ)  
20M横

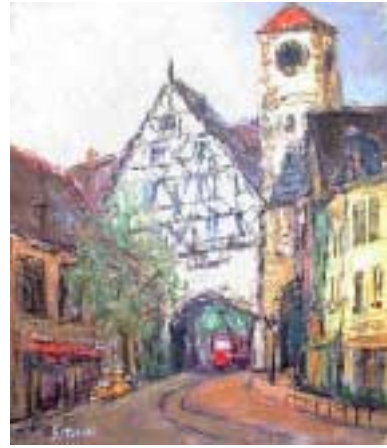


7. 昼下がりのテムズ  
(ロンドン：イギリス)  
20M横





8. 城門と市街電車  
(フライブルグ : ドイツ)  
10F縦



9. ジェロニモ付近  
(マドリード : スペイン)  
10F縦



10. サンミシェル付近  
(パリ : フランス)  
10F縦



11. モンマルトル風景  
(パリ : フランス)  
10M縦



12. 花市の朝  
(アムステルダム：オランダ)  
10 M 縦



13. ビアレストラン  
(アムステルダム：オランダ)  
8 F 横



14. 船だまりの朝  
(マルセーユ：フランス)  
8 F 縦



15. 路上のカフェ  
(パリ：フランス)  
8 F 縦



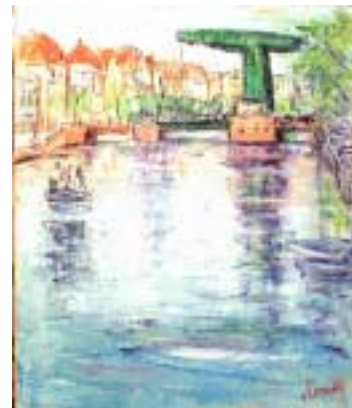
17. ビサグラ門  
(トレド：スペイン)  
8 F 縦



18. 谷間の街  
(ルクセンブルグ)  
8 F 縦



19. 運河と跳ね橋  
(ライデン：オランダ)  
8 F 縦



20. マルセーユ港を望む  
(マルセーユ：フランス)  
8 F 横





21. 路地裏の坂道  
(エジンバラ：イギリス)  
8 F 縦



22. 静物  
8 F 横



23. 国境の町  
(ノガーレス：メキシコ)  
6 F 縦



24. 街並みと教会  
(デュッセルドルフ：ドイツ)  
4 F 横



25. 時計塔のある風景  
(グラスゴー：イギリス)  
3 F 縦



26. サクレクール  
(パリ：フランス)  
S M

